



ATELIER DE LANCEMENT DU PROJET

**« GESTION PARTICIPATIVE DURABLE DES TERRES DANS
LES SAVANES DU PLATEAU DU MOYEN OUEST DE
MADAGASCAR – REGION BONGOLAVA**

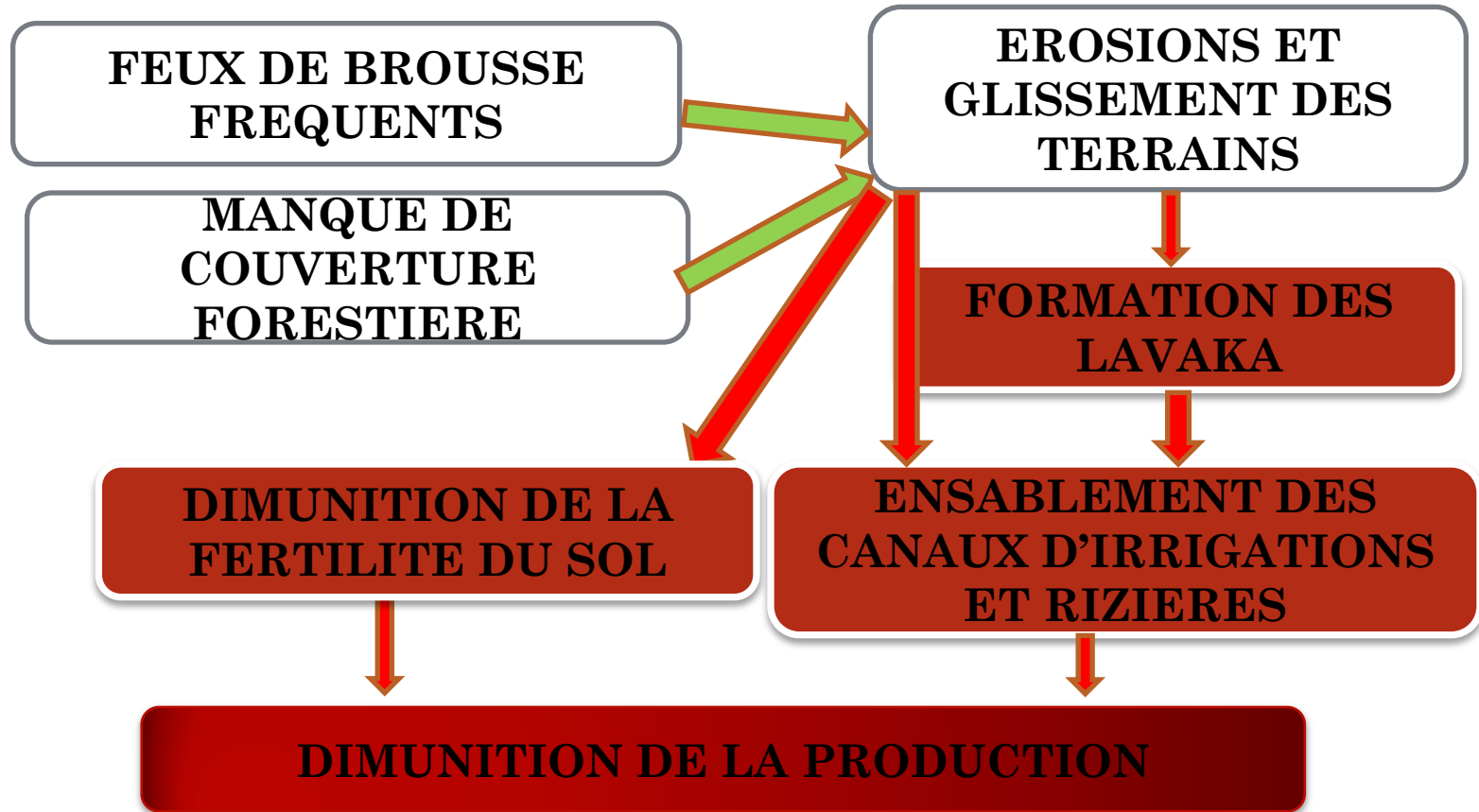
PRESENTATION SOMMAIRE DU PROJET

ESPACE ANDAFIAVARATRA 22 JUIN 2017

TSIROANOMANDIDY

PROBLEMES DE LA DEGRADATION DES TERRES

- ✓ **Bongolava : région à haute potentialité agricole**



OBJECTIF: Inverser la tendance à la dégradation des terres et améliorer les conditions de vie des communautés

CONCEPT NATIONS UNIES

- **Terres: système bioproductif terrestre: sol, végétaux, êtres vivants, phénomènes écologiques et hydrologiques.**
- **Dégradation des terres: diminution/ disparition: productivité biologique ou économique, complexité des terres cultivées non irriguées et irriguées, parcours, pâturages, forêts ou surfaces boisées, dans les zones arides, semi-arides et subhumides sèches**

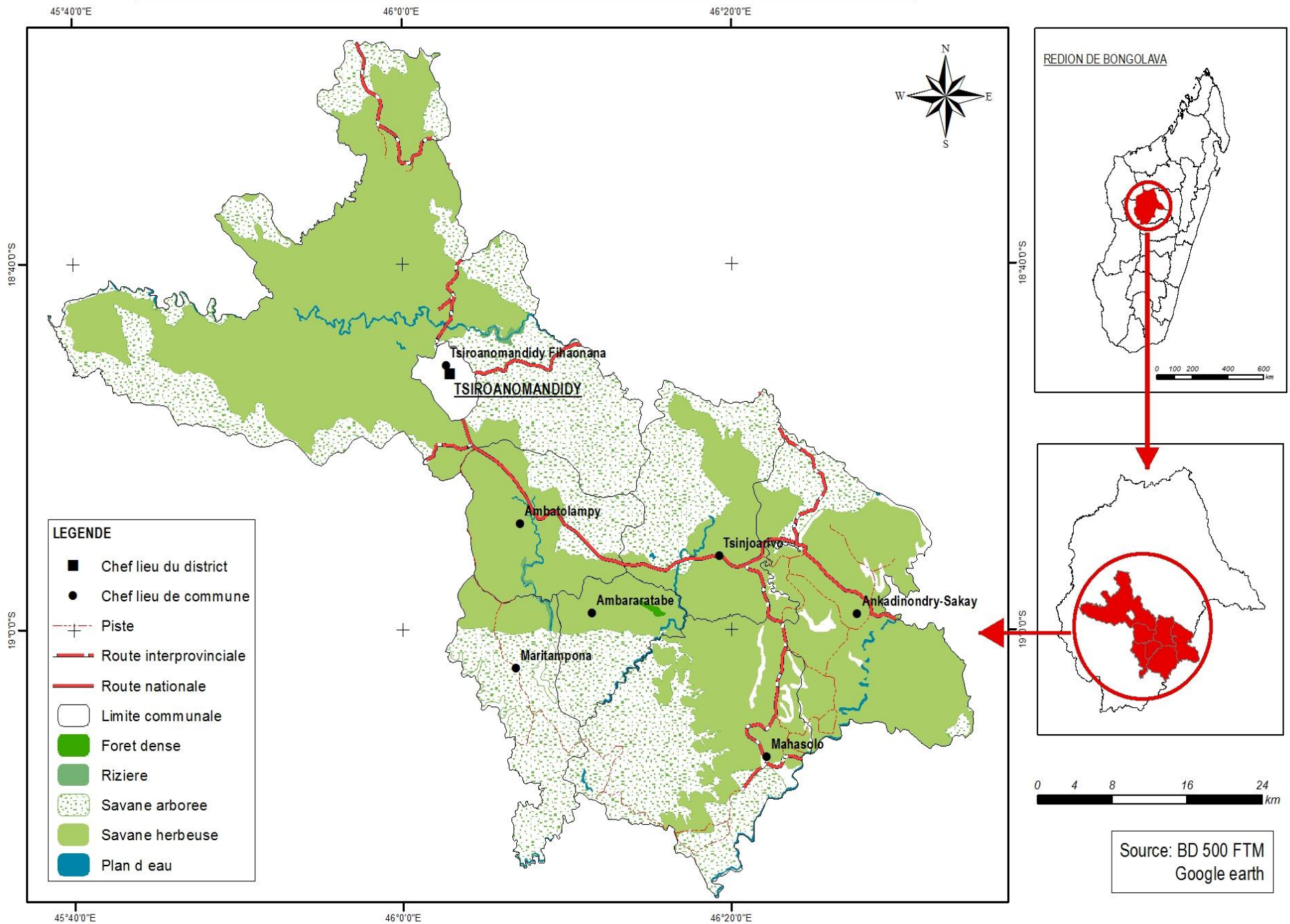


INFORMATIONS SUR LE PROJET

- Bailleurs de fonds: Fonds pour l'Environnement Mondial (FEM)
- Agence d'exécution du FEM: Programme des Nations Unies pour l'Environnement (PNUE)
- Agence d'exécution du projet: Ministère de l'Environnement de l'Ecologie et des Forêts (MEEF)
- Partenaire d'exécution: Association Nationale d'Actions Environnementales (ANAE)
- Durée de la mise en œuvre: 48 mois (Janvier 2017-Décembre 2020)
- Budget du projet: Projet à petite échelle
- Répartition du budget:
 - Composante 1: Développement institutionnel et renforcement de capacité: 19%
 - Composante 2: Mise en œuvre des pratiques de gestion durable des terres: 62%
 - Composante 3: Gestion des connaissances: 11%
 - Composante 4: Gestion du projet: 8%



CARTE D'OCCUPATION DU SOL DES 7 COMMUNES D'INTERVENTION




RESULTATS ATTENDUS POUR CHAQUE COMPOSANTE

- 1. Développement institutionnel et renforcement de capacité**
 - ✓ **7 Comités de gestion durable des terres mis en place et opérationnels**
 - ✓ **Situation de référence actualisée ou élaborée à travers des études diagnostic**
 - ✓ **Renforcement de capacité des parties prenantes**
 - ✓ **Comités fonctionnels**



RESULTATS ATTENDUS POUR CHAQUE COMPOSANTE

2- Mise en œuvre des pratiques de gestion durable des terres

- ✓ Plans GDT disponibles et mis en œuvre
 - ✓ Mesures urgentes approuvées au niveau de chaque commune suivant un processus participatif et mises en œuvre
 - ✓ Activités agricoles des ménages appuyées pour renforcer les actions GDT
 - ✓ Des mesures GDT concrètes et appropriées pour l'agriculture, la gestion de pâturage et la production énergétique démontrées et adoptées
 - ✓ Système de suivi évaluation participatif des actions GDT conçu et fonctionnel couvrant les paramètres agricoles, environnementaux et socio-économiques
- 

RESULTATS ATTENDUS POUR CHAQUE COMPOSANTE

3- Gestion des connaissances issues du projet

- ✓ **Acquis du projet capitalisés**
- ✓ **Stratégie de diffusion des mesures GDT élaborée**
- ✓ **Parties prenantes engagées dans la diffusion et la mise à l'échelle des actions GDT**

4- Gestion du projet

- ✓ **Structure de gestion du projet mise en place et opérationnelle**
- ✓ **Suivi-évaluation du projet effectif**



ARRANGEMENT INSTITUTIONNEL

